

おな とり てん せん  
同じ鳥の・を線でつなげてみよう

モズ

すろど じょう  
くちばしが鋭いカギ状  
お なが  
尾が長い



な ごえ  
[鳴き声]

チュン  
チュン

た もの  
[食べ物]

木の実、昆虫類



スズメ

くろ  
ほっぺが黒い



な ごえ  
[鳴き声]

ヒッヒッ  
カッカッ  
カッ

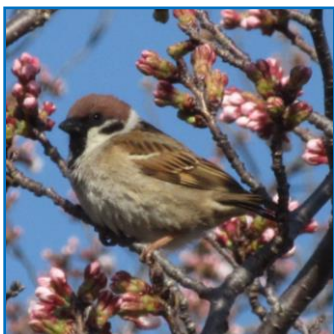
た もの  
[食べ物]

かしよくぶつ しゆし  
イネ科植物の種子、  
こんちゆうらい  
昆虫類



ジョウビタキ

むね  
オスの胸は  
きれいなオレンジ色

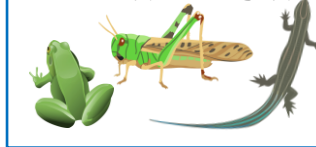


な ごえ  
[鳴き声]

キーキー  
キキキ  
キチキチキチ  
(高鳴き)

た もの  
[食べ物]

こんちゆうらい りょうせいらい  
昆虫類、両生類、  
はちゆうらい ことりるい  
爬虫類、小鳥類



こた  
答えはこちら



名古屋緑化基金

この学習シートの作成には「名古屋緑化基金」を活用しています。  
名古屋緑化基金は、皆さまからのご寄付をもとに、  
花と緑あふれる街名古屋を目指した取り組みを行っています。