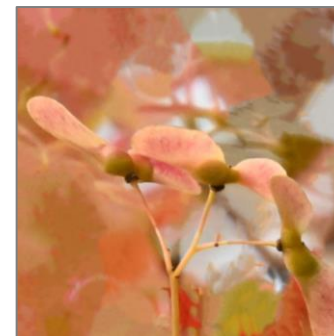
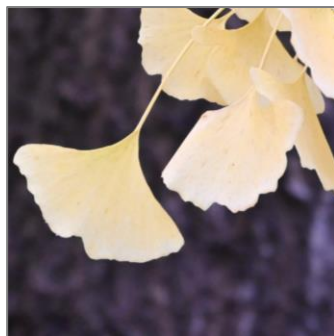




おな き てん せん
同じ木の・を線でつなげてみよう

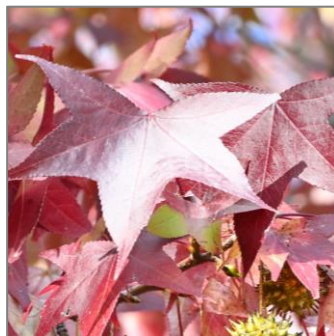
イロハモミジ

はっぱが手のひらの
ように見えます。



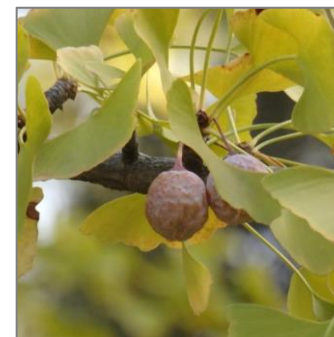
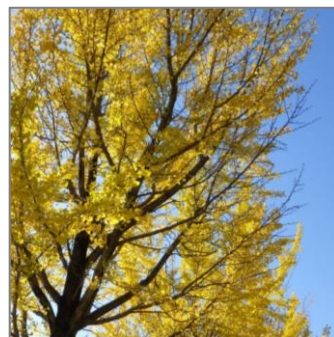
イチョウ

はっぱがアヒルの足
の形に似ています。



アメリカフウ
(モミジバフウ)

丸い玉にかたいとげ
のある実がなります。



名古屋緑化基金

この学習シートの作成には「名古屋緑化基金」を活用しています。
名古屋緑化基金は、皆さまからのご寄付をもとに、
花と緑あふれる街名古屋を目指した取り組みを行っています。



こたえ

イロハモミジ



日本にほんでいちばんたくさん見ることができ
るモミジです。葉はっぱが手のひらてのよう
に見え、み「いろはにほへと」と数えたこ
とが名前なまえのゆらいになっています。種たねは
プロペラのかたちをしています。

公園こうえん さがで探してみよう！

- ・庄内緑地しょうないりよくち ・荒子川公園あらかがわこうえん
- ・久屋大通庭園フラリエひさやおおどおりていえん
- ・徳川園とくがわえん ・みどりが丘公園おかこうえん
- ・農業文化園のうぎょうぶんかえん ・戸田川緑地とだがわりよくち
- ・東谷山フルーツパークとうごくさん

イチョウ



がいろじゅつかに使われていることも多い、ア
シあしのかたちかたちに似ている葉はっぱの木きです。
ちやわんむしはいなどに入っている「ぎんな
んよ たね」と呼ばれる種たねができます。

公園こうえん さがで探してみよう！

- ・庄内緑地しょうないりよくち ・荒子川公園あらかがわこうえん
- ・久屋大通庭園フラリエひさやおおどおりていえん
- ・徳川園とくがわえん ・みどりが丘公園おかこうえん
- ・農業文化園のうぎょうぶんかえん ・戸田川緑地とだがわりよくち
- ・東谷山フルーツパークとうごくさん

アメリカフウ (モミジバフウ)



はっぱがモミジのように5~7つにわか
れているのが特徴とくちょうです。秋あきには茶色ちやいろの丸まるい
たまたまとげみのある実どうぶつができます。動物どうぶつはこ
のにがてはっぱにがてのにおいが苦手にがてでたべられない
ので、動物園どうぶつえんでは観賞用かんしょうようにうえられます。

公園こうえん さがで探してみよう！

- ・庄内緑地しょうないりよくち ・荒子川公園あらかがわこうえん
- ・久屋大通庭園フラリエひさやおおどおりていえん
- ・徳川園とくがわえん ・みどりが丘公園おかこうえん
- ・農業文化園のうぎょうぶんかえん ・戸田川緑地とだがわりよくち
- ・東谷山フルーツパークとうごくさん



見つけた公園まにをしよう

